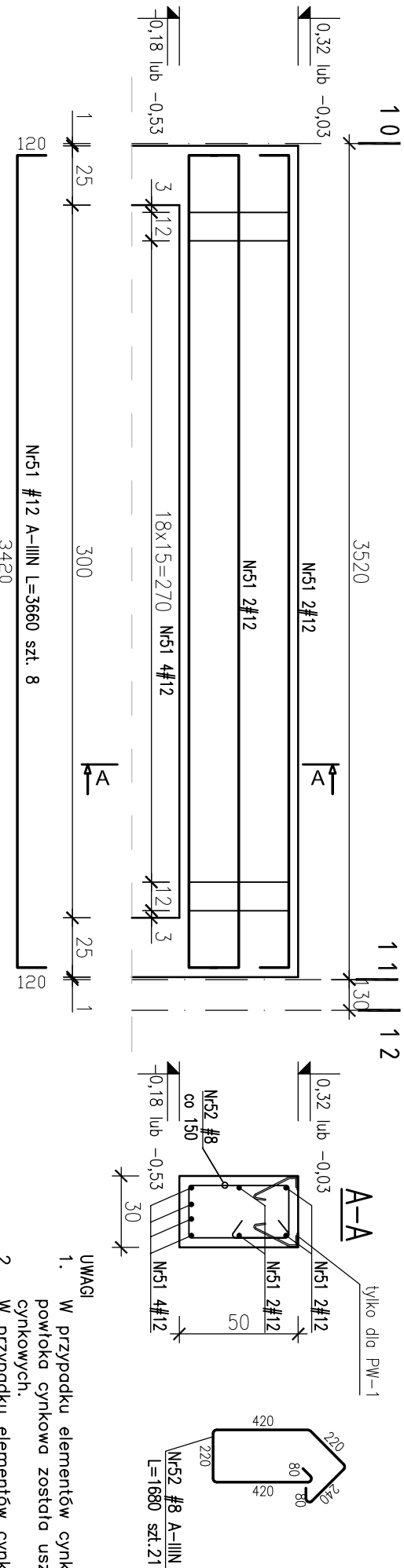
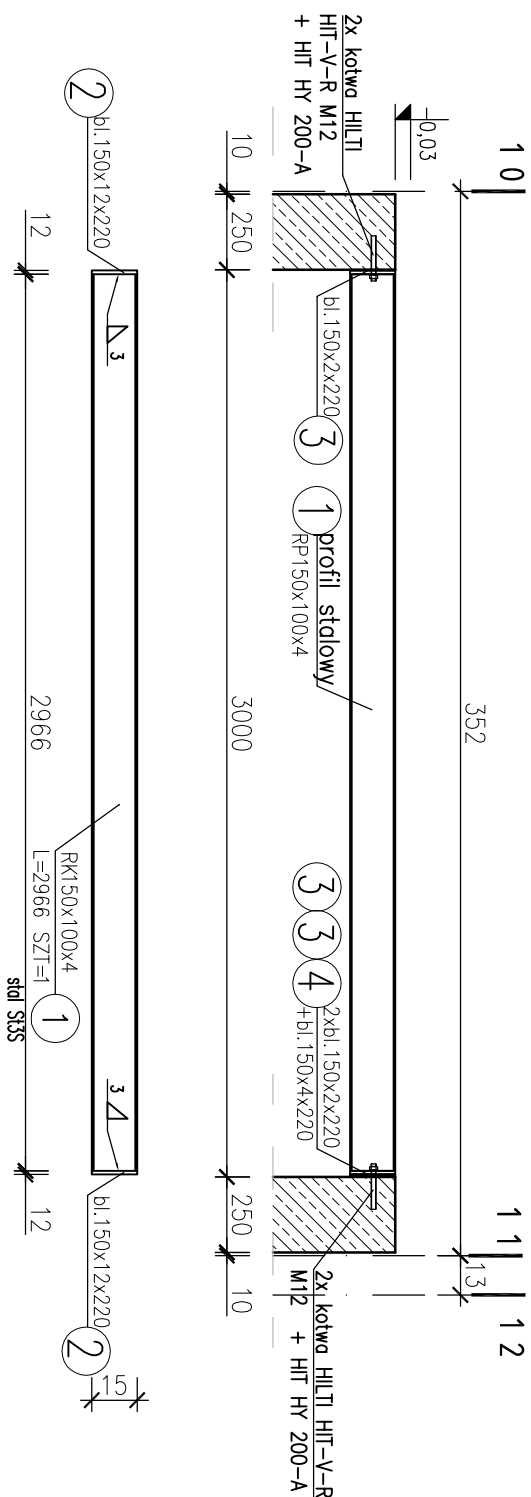


Podciąg PW-1; Podciąg PW-3

1:25



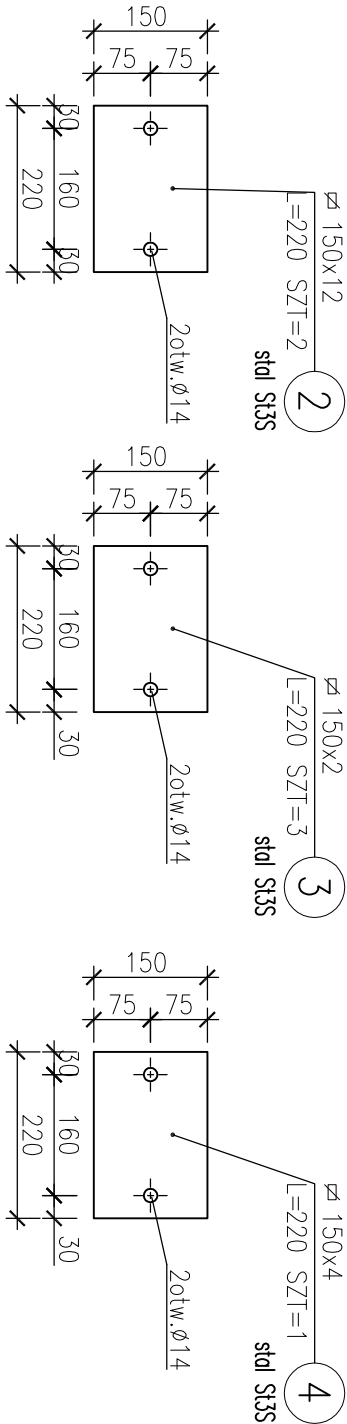
Podciąg PW-2 szt.2



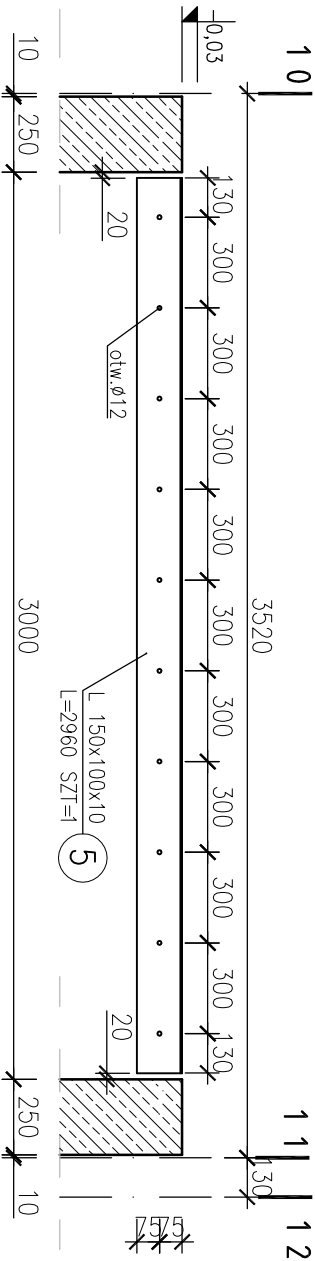
skala 1:10

skala 1:10

skala 1:10



Kotłownik PW-4



- UWAGI
1. W przypadku elementów cynkowanych ognioowo miejsca przecinania elementów lub inne gdzie powłoka cynkowa została uszkodzona pomalować specjalistycznym zestawem do naprawy powłok cynkowych.
 2. W przypadku elementów cynkowanych ognioowo należy pozostawić otwory technologiczne do cynkowania ognioowego.
 3. W przypadku elementów ze stali nierdzewnej – stosować kotwy HIT–V–R firmy HILTI, lub równoważne firmy Fischer. W przypadku elementów kotwionych zabezpieczonych przez cynkowanie ognioowe – przyjęto kotwy HIT–V–F firmy HILTI, lub elementy równoważne firmy Fischer. Sposób zabezpieczenia antykorozyjnego kotwy – stal ocynkowana ognioowo $\geq 45\mu\text{m}$.

PROJEKT WYKONAWCZY	
CZĘŚCI 1	
KOMPLEKSU SPORTOWO-REKREACYJNEGO	
W LESKU	
PŁYWALNIA WRAZ Z ZAGOSPODAROWANIEM	
TERENU, DROGI, PARKINGI, BOISKA I	
INFRASTRUKTURA TOWARZYSZĄCA	
na działkach ewidencyjnych nr: 116/3, 116/5, 116/6, 116/7, 116/8, 116/9 z obrębu Lesko-Posada Lesko; 239/9, 739/3, 1320 z obrębu Lesko	
TOM III	
KONSTRUKCJA	
ZESZYT I	
KONSTRUKCJA BUDYNKU	
PŁYWALNI	
Inwestor:	
URZĄD MIASTA I GMINY LESKO ul. Parkowa 1 38-600 Lesko tel.(013) 469 80 01	
Jednostka projektowa:	
AUTORSKA PRACOWNIA ARCHITEKTURY CAD SP. Z O.O. ul. Zamieniecka 46, 04-158 Wąsoszawa tel. 740 11 45, 740 11 50, fax. 879 84 20, e-mail: apacad@pro.onet.pl; www.apacad.pl	
Projektanci:	
mgr inż. Zenon Leonowski inż. Krzysztof Nowik	
Rysunek:	
Nazwa rysunku: Podciąg PW-1; PW-2; PW-3 Kotłownik PW-4	
K-184	
Skala: 1:25	
Październik 2013	